



in collaborazione con

IMAGE LINE
INTERNET • COMUNICAZIONE • AGRICOLTURA



CAMPO DEMO 2018

Presentazione dei risultati

07 FEBBRAIO 2019

CARB – Strada provinciale 24, dir. Isorella, Ghedi (BS)

PAR & MISURE DI MITIGAZIONE PER LA TUTELA DELLE ACQUE SUPERFICIALI

BENIAMINO CAVAGNA



**Regione
Lombardia**

Servizio Fitosanitario



Regione Lombardia

DG Agricoltura
DG Salute
DG Ambiente
DG Formazione



International Centre for Pesticides and Health Risk Prevention



Fasi del lavoro

Fase 1 - 2015- 2018 / approccio statico

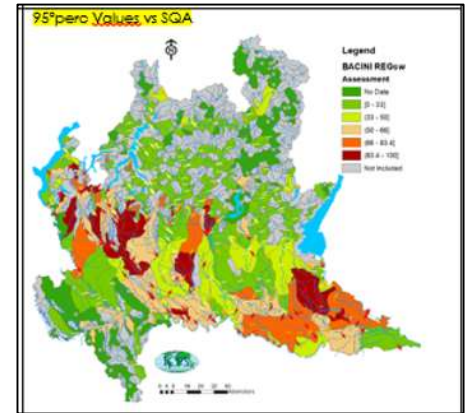
- Approvazione DGR 3233 del 6 marzo 2015
- l'indagine ha fotografato i casi peggiori e su questi sono state definite le misure di mitigazione per intera regione riguardanti
 - *Terbutilazina*
 - *Glyphosate*
 - *Oxadiazon*



Fasi del lavoro

Fase 2 – 2019 / approccio dinamico

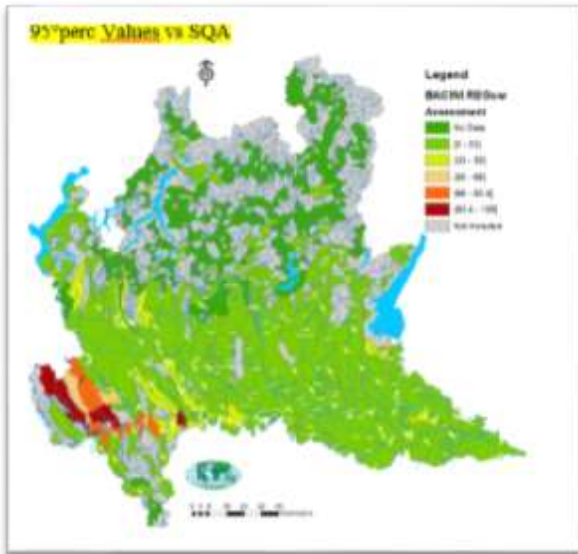
- valutazione dei trend
- Mitigazioni a livello territoriale
- Condivisione con portatori di interessi



Regione
Lombardia

Servizio Fitosanitario

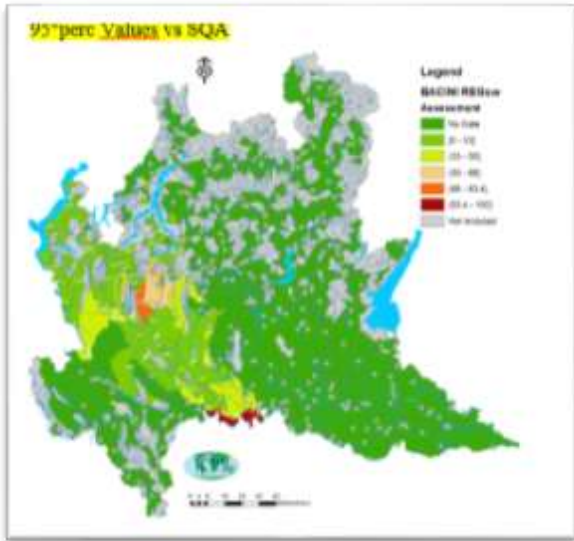
Bentazone



- divieto di utilizzo per il diserbo del riso
- ammesso l'utilizzo di prodotti fitosanitari contenenti bentazone al massimo sul **50% della SAU aziendale**, rappresentata dalla somma delle colture su cui la sostanza attiva è autorizzata;
- riduzione della deriva del 30%;
- **mitigazione prevista per la sola provincia di Pavia**



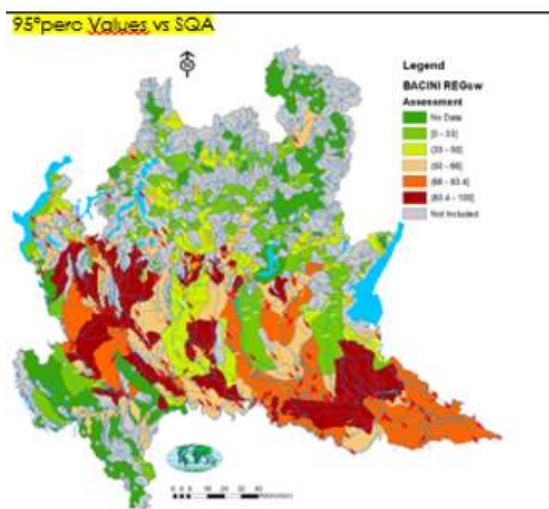
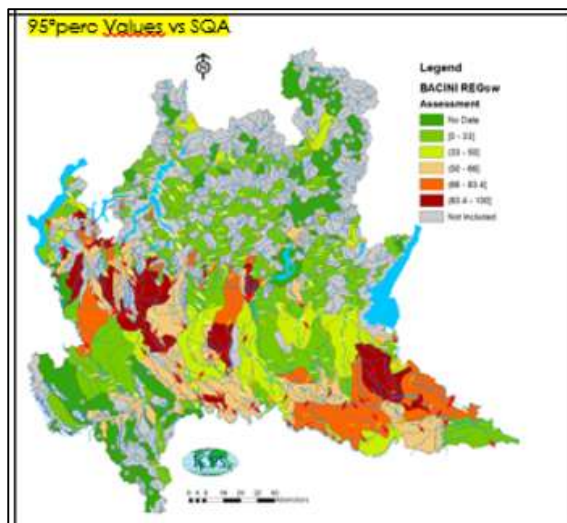
Flufenacet



- annualmente, ammesso l'utilizzo di prodotti fitosanitari contenenti Flufenacet al massimo **sul 70% della SAU aziendale**, rappresentata dalla somma delle colture su cui la sostanza attiva è autorizzata, indipendentemente dall'epoca in cui viene distribuito e dalla concentrazione con cui la sostanza attiva è presente nel formulato
- **mitigazione prevista per le province di Lodi e Milano**



Glyphosate (- AMPA)



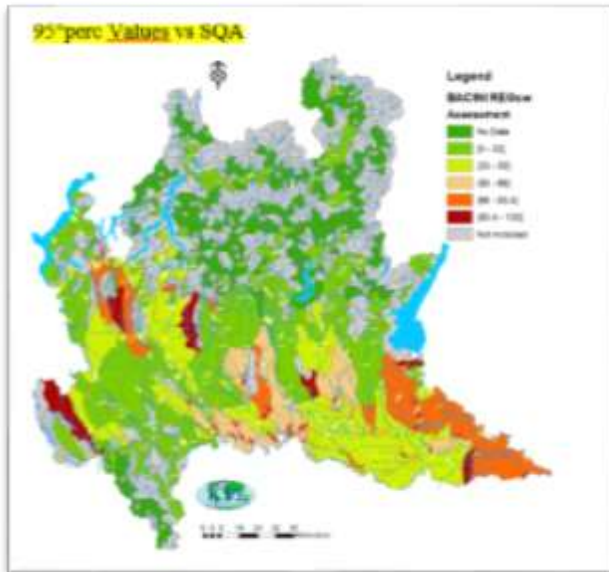
- annualmente ammesso l'utilizzo della sostanza attiva al massimo sul **50% della SAU aziendale**
- annualmente ammesso l'utilizzo della sostanza attiva al massimo sul **70% della SAU aziendale**, per le aziende risicole ricadenti in provincia di Pavia, nei programmi di contenimento del riso crodo, in associazione alla tecnica della falsa semina
- annualmente ammesso l'utilizzo della sostanza attiva al massimo sul **70% della SAU aziendale**, esclusivamente per le aziende che aderiscono all'operazione del Programma di Sviluppo Rurale **10.1.04, agricoltura conservativa**
- riduzione della deriva del 30%



Regione
Lombardia

Servizio Fitosanitario

Metolachlor e S-Metolachlor

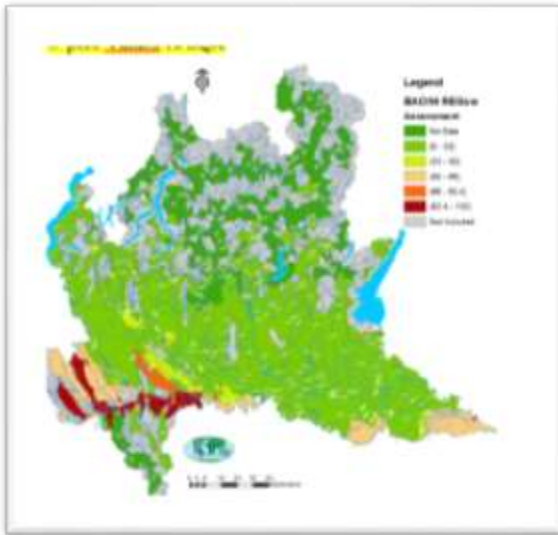


- annualmente, ammesso l'uso di prodotti fitosanitari contenenti Metolachlor / S-Metolachlor al massimo **sul 70% della SAU aziendale**, rappresentata dalla somma delle colture su cui la sostanza attiva è autorizzata, indipendentemente dall'epoca in cui sono distribuiti e dalla concentrazione con cui la sostanza attiva è presente nel formulato
- **riduzione della deriva del 30%**
- **mitigazione prevista per le province di Milano, Monza Brianza, Cremona, Mantova, Brescia e Pavia**

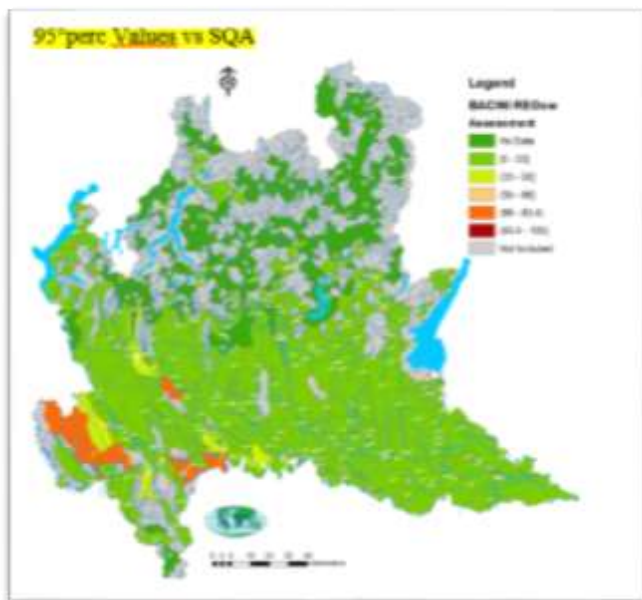


Oxadiazon

- annualmente, ammesso l'uso di prodotti fitosanitari contenenti oxadiazon al **massimo sul 50% della SAU a riso** gestita con la tecnica della semina interrata a file con irrigazione turnata;
- **riduzione della deriva del 30%**



Sulcotrione

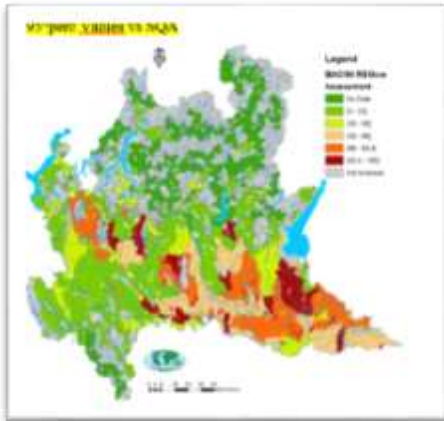


- annualmente, ammesso l'utilizzo di prodotti fitosanitari contenenti **sulcotrione al massimo sul 70% della SAU** aziendale, rappresentata dalla somma delle colture su cui la sostanza attiva è autorizzata, indipendentemente dall'epoca in cui sono distribuiti e dalla concentrazione con cui la sostanza attiva è presente nel formulato;
- riduzione della deriva del 30%;
- **mitigazione prevista per le province di Milano, Lodi e Pavia**

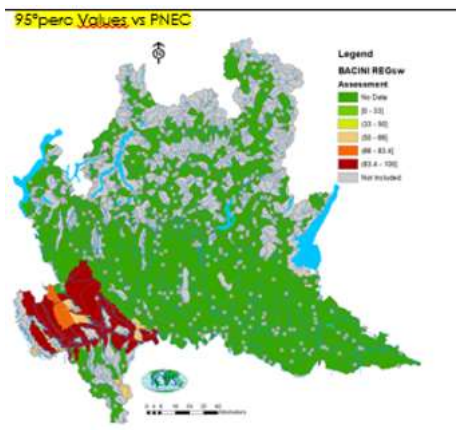


TBZ

- annualmente, ammesso l'uso di prodotti fitosanitari contenenti terbutilazina al massimo **sul 70% della SAU aziendale**, rappresentata dalla somma delle colture su cui la sostanza attiva è autorizzata, indipendentemente dall'epoca in cui sono distribuiti e dalla concentrazione con cui la sostanza attiva è presente nel formulato;
- riduzione della deriva del 30%;
- **mitigazione prevista per le province di Milano, Lodi, Cremona, Bergamo, Brescia Mantova e Monza Brianza**



Piretroidi ed Esteri fosforici



- Riduzione della **deriva del 90%** per le aree trattate confinanti, con i corpi idrici rilevanti



Regione
Lombardia

Servizio Fitosanitario

	Bentazone	Flufenacet	Glyphosate	Metolachlor e S-Metolachlor	Oxadiazon	Sulcotrione	terbutilazina
Milano		Yellow	Orange	Blue	Light Green	Green	Blue-Gray
Lodi		Yellow	Orange		Light Green	Green	Blue-Gray
Cremona			Orange	Blue			Blue-Gray
Mantova			Orange		Light Green		Blue-Gray
Brescia			Orange	Blue			Blue-Gray
Bergamo			Orange				Blue-Gray
Monza			Orange	Blue			
Brianza			Orange	Blue			
Pavia	Red		Orange	Blue	Light Green	Green	



Regione
Lombardia

Servizio Fitosanitario

Riduzione delle deriva

I criteri per la riduzione della deriva sono quelli individuati al punto 2.1 del “Documento di orientamento Prodotti fitosanitari Misure di mitigazione del rischio per la riduzione della contaminazione dei corpi idrici superficiali da deriva e ruscellamento Doc.MinSal-luglio2009_rev1-15 marzo 2017, emanato dal Ministero della Salute, fatto salvo il caso in cui l’etichetta riporti mitigazioni più stringenti

<https://www.icps.it/test/Mitigation0.asp?lang=UK>



Regione
Lombardia

Servizio Fitosanitario

***Registro elettronico dei
trattamenti
dal 2019 SAU 150 ha
tracciato record per scarico***



**Regione
Lombardia**

Servizio Fitosanitario

Tipologia azienda	Anni per i quali deve essere eseguito lo scarico in SISCO		
	2016	20017	2018
Maidicola con una SAU a mais superiore a 300 ha	Si	Si	Si
Risicola con una SAU a riso superiore a 250 ha	Si	Si	Si
Viticola con una SAU a vite superiore a 60 ha	Si	Si	Si
Maidicola con una SAU a mais superiore a 250 ha	XXX	Si	Si
Risicola con una SAU a riso superiore a 200 ha	XXX	Si	Si
Viticola con una SAU a vite superiore a 30 ha	XXX	Si	Si
Ordinamento colturale misto con una SAU superiore a 300 ha	XXX	Si	Si
Maidicola con una SAU a mais superiore a 150 ha	XXX	XXX	Si
Risicola con una SAU a riso superiore a 150 ha	XXX	XXX	Si
Viticola con una SAU a vite superiore a 25 ha	XXX	XXX	Si
Ordinamento colturale misto con una SAU superiore a 200 ha	XXX	XXX	Si



Tracciato record scarico trattamenti

Dato	Tipo
COD_PRODOTTO	Alfanumerico
COD_USO_VARIETA	Alfanumerico
COD_PROVINCIA	Alfanumerico
COD_COMUNE	Alfanumerico
DATA_TRATTAMENTO	Data
SUPERFICIE_TRATTATA	Numerico
N_REGFO	Alfanumerico
UNITA_DI MISURA	Alfanumerico
QUANTITA	Numerico

**Scarico degli anni
precedenti nel
mese di febbraio
2019**

Il file di caricamento deve essere in formato CSV e deve rispettare lo standard sulla nomenclatura: ANNO_CUAA.CSV



**Regione
Lombardia**

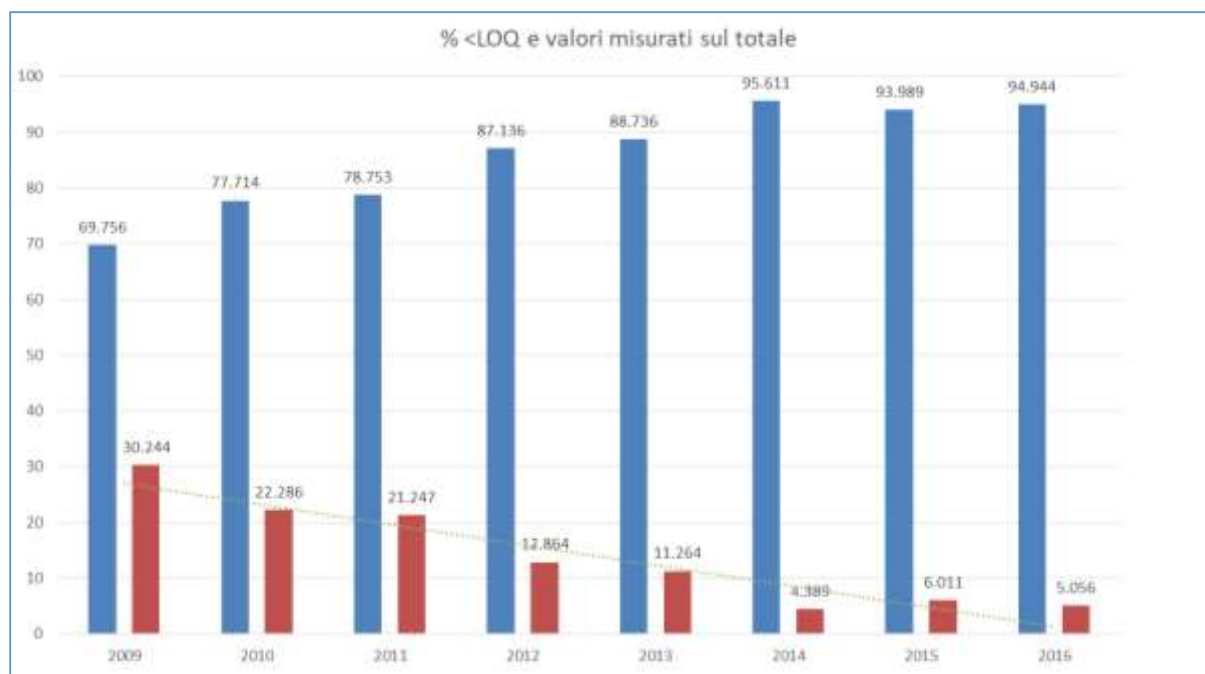
Servizio Fitosanitario

Registro elettronico dei trattamenti

- Dal 15 marzo 2019 utilizzo del registro dei trattamenti elettronico Aziende con SAU superiore a 100 ha
- Lo scarico a regime riguarderà i trattamenti eseguiti nell'anno (es 2019) e verrà eseguito nel primo bimestre dell'anno successivo al trattamento (es 2020)



Programmazione in corso



Rappresentazione grafica delle percentuali dei valori con concentrazioni quantificabili (rosso) vs i valori di residuo con concentrazioni < LOQ (blu) delle sostanze monitorate in acque superficiali- valori aggregati per anno. In verde la linea di tendenza

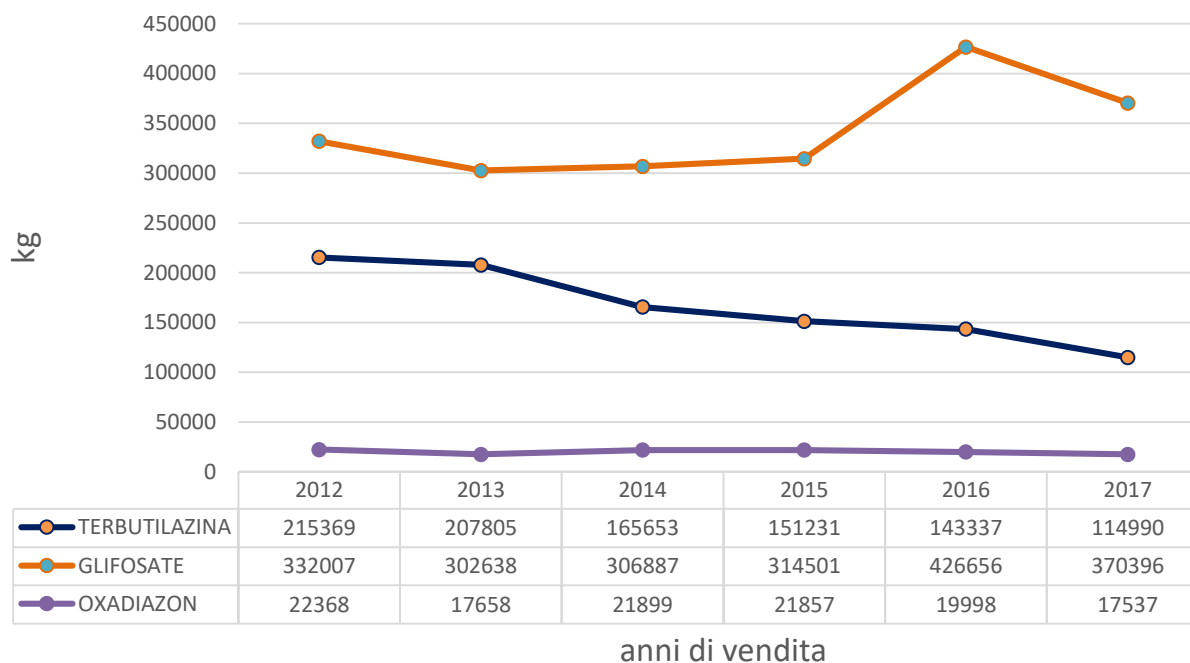


Regione
Lombardia

Servizio Fitosanitario

Programmazione in corso

Quantitativo (kg) di sostanza attiva venduto dal
in Regione Lombardia
2012 al 2017





**Regione
Lombardia**

Servizio Fitosanitario

beniamino_cavagna@regione.lombardia.it



**Regione
Lombardia**

Servizio Fitosanitario